

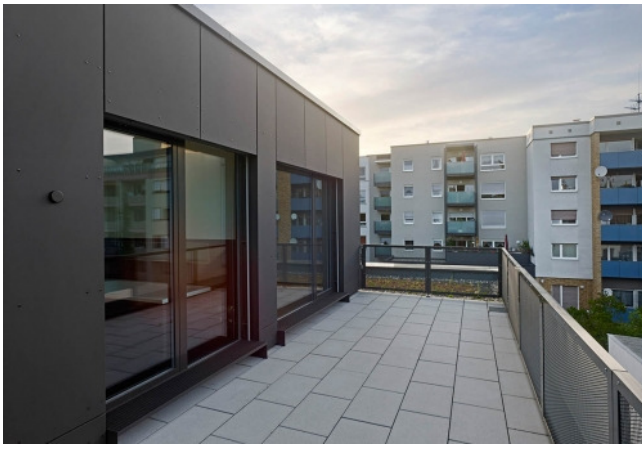


Bauprojekt Fünffamilien-Haus Ostendstrasse 206 a in Nürnberg

Holz- und Erdtöne kontrastieren mit Sichtbeton

Wärmeversorgung per Blockheizkraftwerk und Wärmerückgewinnung





4 WOHNUNGEN + 1 PENTHOUSE. Das Fünffamilien-Haus mit Tiefgarage und Penthouse entstand als Neubau in der Ostendstraße 206 a des Nürnberger Stadtteils Mögeldorf. Es liegt in zweiter Bebauungsreihe hinter einer bestehenden, den Städtebau prägenden Zeilenbebauung mit hohen Wohn- und Geschäftshäusern entlang der Ostendstraße. Auf das Grundstück gelangt man durch eine Hausdurchfahrt des bestehenden Vorderhauses, das zeitgleich von den Architekten energetisch saniert wurde.

Der Neubau, hinter dem ein Grüngürtel mit Straßenbahnlinie liegt, besteht aus vier Wohnungen und einem Penthouse, das mit dunklen Fassadenplatten aus Faserzement verkleidet wurde und als eigenständiger Baukörper auf dem Gebäude ruht. Großflächige Verglasungen verbinden Innen- und Außenraum und geben den Blick frei auf die umgebenden Wohn- und Geschäftshäuser.

NICKEL UND WACHTER ARCHITEKTEN

Willy-Lessing-Straße 6
D-96047 Bamberg
Tel. +49 (0)951 / 2085 49-0
Fax +49 (0)951 / 2085 49-2
mail@nickel-wachter.de
www.nickel-wachter.de

RÜCKWÄRTIGER GARTENBEREICH. Über einen Zugangssteg aus Stahl gelangt man in das mittig angeordnete Treppenhaus, einem Kern aus Sichtbeton. Ein zusätzlich angeordneter Treppenlauf ermöglicht Bewohnern der oberen Geschosse den Zugang zum rückwärtigen Gartenbereich, ohne dabei die Privatsphäre der Bewohner des Erdgeschosses zu beeinträchtigen. Das Untergeschoss beherbergt eine Tiefgarage, bei der Sichtbeton und sandfarbene Dämmplatten mit zementgebundener Holzwole zum Einsatz kamen.

AUSGEWÄHLTE, AN DIESEM PROJEKT BETEILIGTE FIRMEN:

BAUMEISTERARBEITEN

dhib
dechant hoch- und ingenieurbau gmbh
Weismain
www.dhib.de

SCHREINERARBEITEN

Ziegler GmbH & Co. KG
Schreinerei & Möbeldesign
Viereth-Trunstadt
www.schreiner-ziegler.de

FOTOS

Gerhard Hagen, Bamberg



Die Zufahrt ist Teil des vor dem Gebäude errichteten Carports. Im Kontrast zu den eher technisch anmutenden Materialien des Treppenhauses und der Tiefgarage stehen die warmen Farbgebungen der Wohnungen und der Hauptfassade, bei denen Holz- und Erdtöne dominieren.

Die Wärmeversorgung erfolgt über ein Blockheizkraftwerk, das auch das energetisch sanierte Vordergebäude mit Heizenergie versorgt. Die Wohnungen verfügen außerdem über eine kontrollierte Be- und Entlüftung mit Wärmerückgewinnung.

