



d e c h a n t

hoch- und ingenieurbau gmbh + co. kg

Postfach 65 Abt-Knauer-Str. 3 Tel: 09575/982-0 www.dhib.de
96258 Weismain 96260 Weismain Fax: 09575/982-120 e-mail: info@dhib.de

Ihr Ansprechpartner für anspruchsvolle Bauaufgaben

Bauvorhaben Sanierung des Wehr- und Schleusenstegs in 96267 Himmelstadt



Risseverpressung in Stahlbetonbrüstung auf Kraftwerkspfeiler



Fertige Sanierung Stahlbetonbrüstung auf Kraftwerkspfeiler



Putzsanierung Wehrantriebshaus mit Hängegerüst 15m über der Wasseroberfläche



Putzsanierung Wehrantriebshaus mit Hängegerüst



Pfeilerkopfsanierung mit Rissverpressung



Pfeilerkopfsanierung im Oberwasserbereich



Pfeilerkopfsanierung im Oberwasserbereich



Rückbau Hängegerüst Pfeilerkopfschalung vom Wasser aus

Bauvorhaben Sanierung der Adolf-Reichweinschule in 90409 Nürnberg



Markierte Bereiche der abzutragenden Betonflächen (Hohlstellen des Betons) an den abgestrahlten Deckenuntersichten



Abgetragene Betonflächen an den Untersichten der Unterzüge



Statisch wirkende Schub- bzw. Schwindbewehrung der Unterzüge



Endverankerung der Schubbügel mittels aufgeschraubten Stahlplatten an der Deckenoberseite



Detail Kreuzungspunkt der Unterzüge bei durchlaufender Längsbewehrung (Verpressen der Bohrungen)



Konstruktiv angebrachte Rissbewehrung an den Deckenuntersichten



Auftragen der ersten bzw. statisch wirkenden Spitzbetonschicht



Anarbeiten der Deckschicht des Spitzbetons (verreiben bzw. egalisieren)

Ihr spezialisiertes Team für Betonsanierungen

WWW. **KRA-TEC** .de
B a u s a n i e r u n g s G m b H

Niestener Str. 16
96260 Weismain

Tel : 09575 / 981 790
Fax: 09575 / 981 791

www.kra-tec.de
info@kra-tec.de

B E T O N S A N I E R U N G



dechant

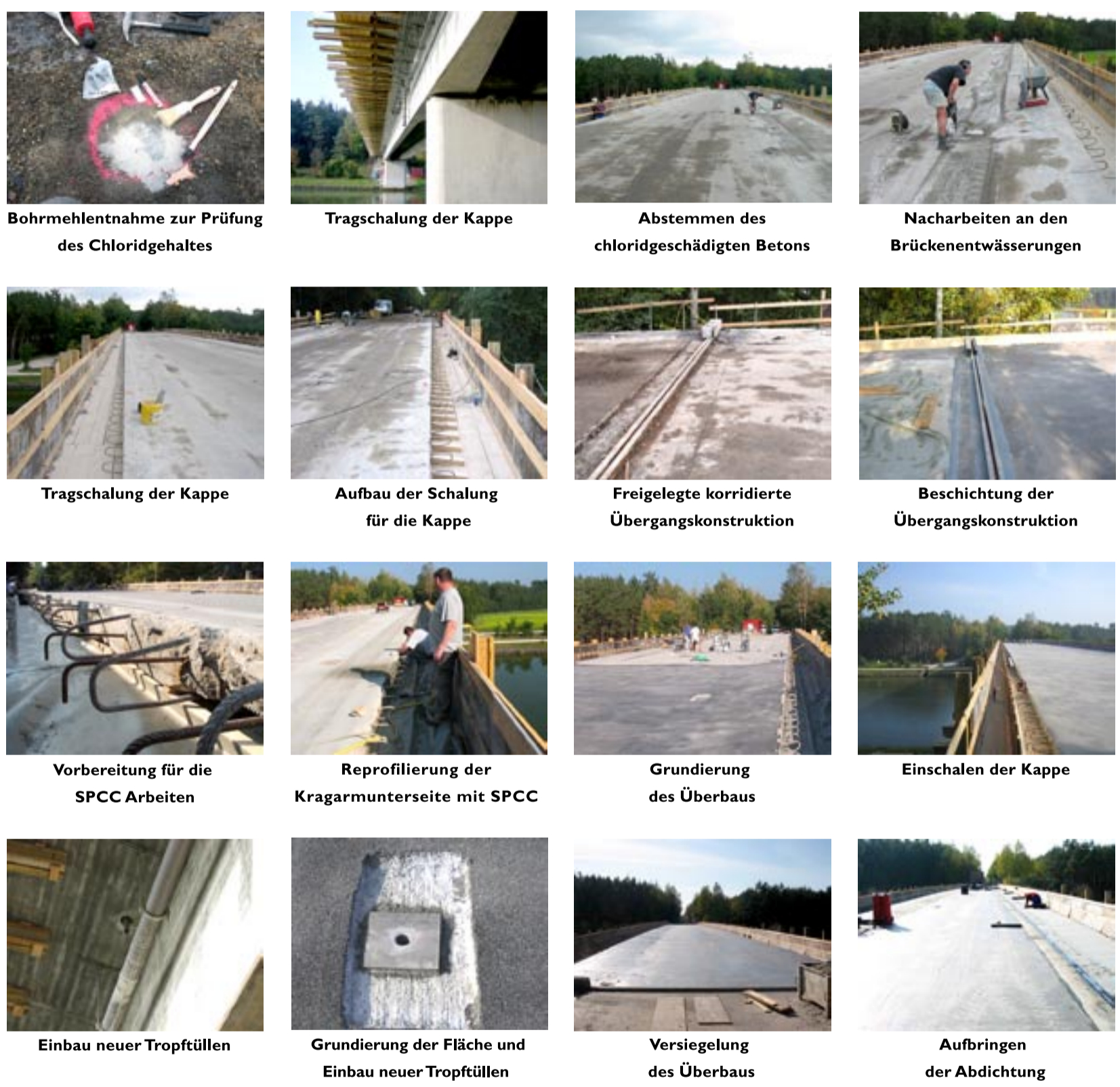
hoch- und ingenieurbau gmbh + co. kg

Postfach 65 Abt-Knauer-Str. 3 Tel: 09575/982-0 www.dhib.de
96258 Weismain 96260 Weismain Fax: 09575/982-120 e-mail: info@dhib.de

B E T O N S A N I E R U N G

Ihr Ansprechpartner für anspruchsvolle Bauaufgaben

Bauvorhaben Brückensanierung der Brücke 225 über den Rhein-Main-Donau-Kanal bei 91126 Rednitzhembach



Bohrmehlentnahme zur Prüfung des Chloridgehaltes

Tragschalung der Kappe

Abstemmen des chloridgeschädigten Betons

Nacharbeiten an den Brückeneinwässerungen

Tragschalung der Kappe

Aufbau der Schalung für die Kappe

Freigelegte korridierte Übergangskonstruktion

Beschichtung der Übergangskonstruktion

Vorbereitung für die SPCC Arbeiten

Reprofilierung der Kragarmunterseite mit SPCC

Grundierung des Überbaus

Einschalen der Kappe

Einbau neuer Tropftüllen

Grundierung der Fläche und Einbau neuer Tropftüllen

Versiegelung des Überbaus

Aufbringen der Abdichtung

Ihr spezialisiertes Team für Betonsanierungen



Niestener Str. 16 Tel : 09575 / 981 790 www.kra-tec.de
96260 Weismain Fax: 09575 / 981 791 info@kra-tec.de