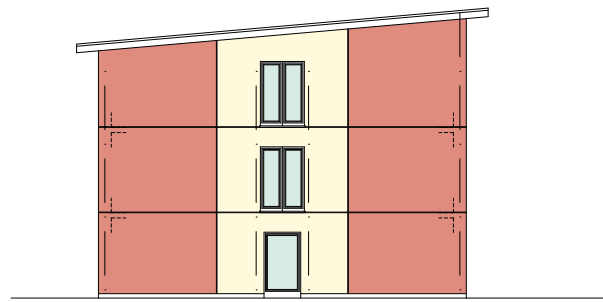


Ansicht von NORDEN



Ansicht von SÜDEN



Ansicht von OSTEN

ÜBER UNS

dechant hoch- und ingenieurbau gmbh
Postfach 65 · 96258 Weismain
Abt-Knauer-Str. 3 · 96260 Weismain

Telefon 09575 / 982-0
Telefax 09575 / 982-1200
www.dhib.de · info@dhib.de

Das innovative, unternehmergeführte Bauunternehmen dechant hoch- und ingenieurbau gmbh kann auf mehr als 130 Jahre Erfahrung in der Baubranche zurückblicken. Vom kleinsten Bauauftrag bis hin zu Großprojekten von mehr als 50 Millionen Euro – das Team aus qualifizierten Experten ist seit jeher ein Garant für höchste Qualität am Bau.

Die dechant hoch- und ingenieurbau gmbh hat sich als einer der führenden Experten in Sachen Sichtbeton etabliert. Für die herausragenden Leistungen auf diesem Gebiet wurde die Gesellschaft bereits mit zahlreichen Auszeichnungen bedacht, unter anderem dem „Bayerischen Handwerkspreis“. Das Unternehmen ist zudem maßgeblich am Bau von Prestigeobjekten wie dem Deutschen Bundestag oder den Meisterhäusern in Dessau beteiligt.

WIR BAUEN FÜR



INDUSTRIE
GEWERBE



HANDEL
DIENSTLEISTUNG



BILDUNG
FREIZEIT



GESUNDHEIT
ALTER



INFRASTRUKTUR
VERKEHR



LEBENSRAUM
EIGENHEIM

Neubau

UNTERKUNFT FÜR ASYLBEWERBER

Geutenreuther Straße 5 · 96260 Weismain



dechant
dhib
www.dhib.de

BAUHANDWERK IN BESTFORM

akurat
gmbh+co.kg



Oktober 2014



November 2014



Dezember 2014



Januar 2015

NEUES DOMIZIL FÜR MENSCHEN IN NOT

Steigende Flüchtlingszahlen, begrenzte Aufnahmekapazitäten, fehlende Integration – die Asylpolitik in Deutschland hat mit zahlreichen Problemen zu kämpfen. Wie man diese Herausforderung erfolgreich meistern kann, zeigt sich am Beispiel Weismain. In der Jurastadt klappt die Integration von Flüchtlingen aufgrund der uneigennütigen Arbeit der „Aktiven Bürger“ sehr gut. Doch zuletzt stieß auch hier die Aufnahmekapazität an ihre Grenzen. Mit dem soeben fertiggestellten Erweiterungsbau für rund 80 Flüchtlinge kann das Leid von Menschen in Not erheblich gemindert werden.

„Anpacken statt diskutieren“, lautet das Motto von Alois Dechant. Nicht zuletzt dank der Initiative des Bauunternehmers konnte die bestehende Einrichtung in Weismain sinnvoll ergänzt werden – und das in Rekordzeit. Innerhalb von nur drei Monaten ist es der Firma dechant hoch- und ingenieurbau gelungen, ein lebenswertes Flüchtlingsdomizil fertigzustellen.

Familienzimmer, Gebetsraum, Spielbereiche, Gemeinschaftsküchen, dazu Solarstrom, Fußbodenheizung und ein ausgeklügeltes Brandschutzkonzept – der dreigeschössige Neubau verbindet auf einer Grundfläche von 575 Quadratmetern modernste Technik mit freundlicher Architektur. Insgesamt wurden rund 760 Kubikmeter Beton sowie 77 Tonnen Stahl verbaut – eine enorme Leistung in so kurzer Zeit!

AUF EINEN BLICK: DER NEUBAU IN ZAHLEN

| | |
|-----------------------------|-------------------------------------|
| Platz für circa 80 Personen | |
| Gebäudeabmessungen (L/B/H): | 45,42 m x 12,55 m x 8,20 m - 9,30 m |
| Grundfläche: | 575 m ² |
| Bruttorauminhalt: | 5471 m ³ |
| Nutzfläche: | 1374 m ² |

CHRONOLOGIE:

| | | | |
|-----------------------------|----------|-------------------------|----------|
| Beginn Genehmigungsplanung: | 24.08.14 | Baugenehmigung LRA LIF: | 08.10.14 |
| Einreichung Bauantrag: | 01.09.14 | Baubeginn: | 10.10.14 |
| Beginn Tragwerksplanung: | 18.09.14 | Planungsabschluss: | 27.10.14 |
| Beschluss Stadtrat: | 06.10.14 | Richtfest: | 28.11.14 |

ARCHITEKTUR:

Erdgeschoss:

- 1 Waschraum
- 2 Isolierzimmer mit Sanitärbereich
- 1 Gemeinschaftsküche
- 1 Aufenthaltsraum
- 1 Technikraum
- 14 Räume zur bes. Verfügung
- Sanitäranlagen

1. + 2. Obergeschoss (je Stockwerk):

- 16 Doppelzimmer
- 2 Familienzimmer
- 1 Aufenthaltsraum
- 1 Gemeinschaftsküche
- Sanitäranlagen

”Die Integrationsarbeit in Weismain ist ein Mutmacher für die Gesellschaft.”

Joachim Gauck, Bundespräsident

”Die Not der Menschen, die zu uns flüchten ist groß — da müssen wir einfach helfen.”

Alois Dechant, Bauunternehmer